

## **Evaluación de la Contaminación por Mercurio en la Biota Acuática, Aguas y Sedimentos de la Cuenca Alta del río Cuyuní, Estado Bolívar, Venezuela**

Authors: Farina, Oriana, Pisapia, Daniel, González, Magdalena, and Lasso, Carlos A.

Source: Evaluación Rápida de la Biodiversidad de los Ecosistemas Acuáticos de la Cuenca Alta del Río Cuyuní, Guayana Venezolana: 74

Published By: Conservation International

URL: <https://doi.org/10.1896/054.055.0111>

---

BioOne Complete ([complete.BioOne.org](https://complete.BioOne.org)) is a full-text database of 200 subscribed and open-access titles in the biological, ecological, and environmental sciences published by nonprofit societies, associations, museums, institutions, and presses.

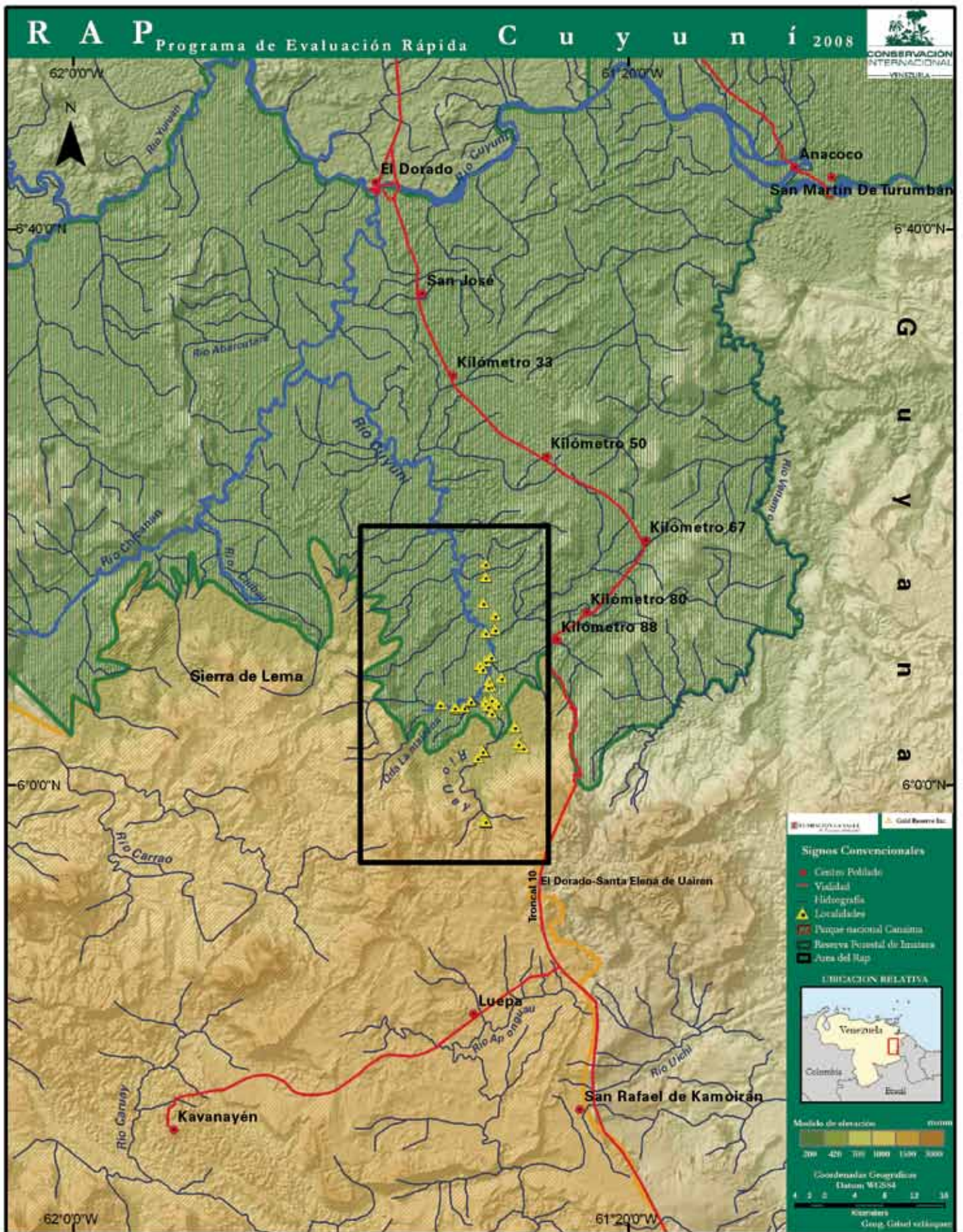
Your use of this PDF, the BioOne Complete website, and all posted and associated content indicates your acceptance of BioOne's Terms of Use, available at [www.bioone.org/terms-of-use](https://www.bioone.org/terms-of-use).

Usage of BioOne Complete content is strictly limited to personal, educational, and non - commercial use. Commercial inquiries or rights and permissions requests should be directed to the individual publisher as copyright holder.

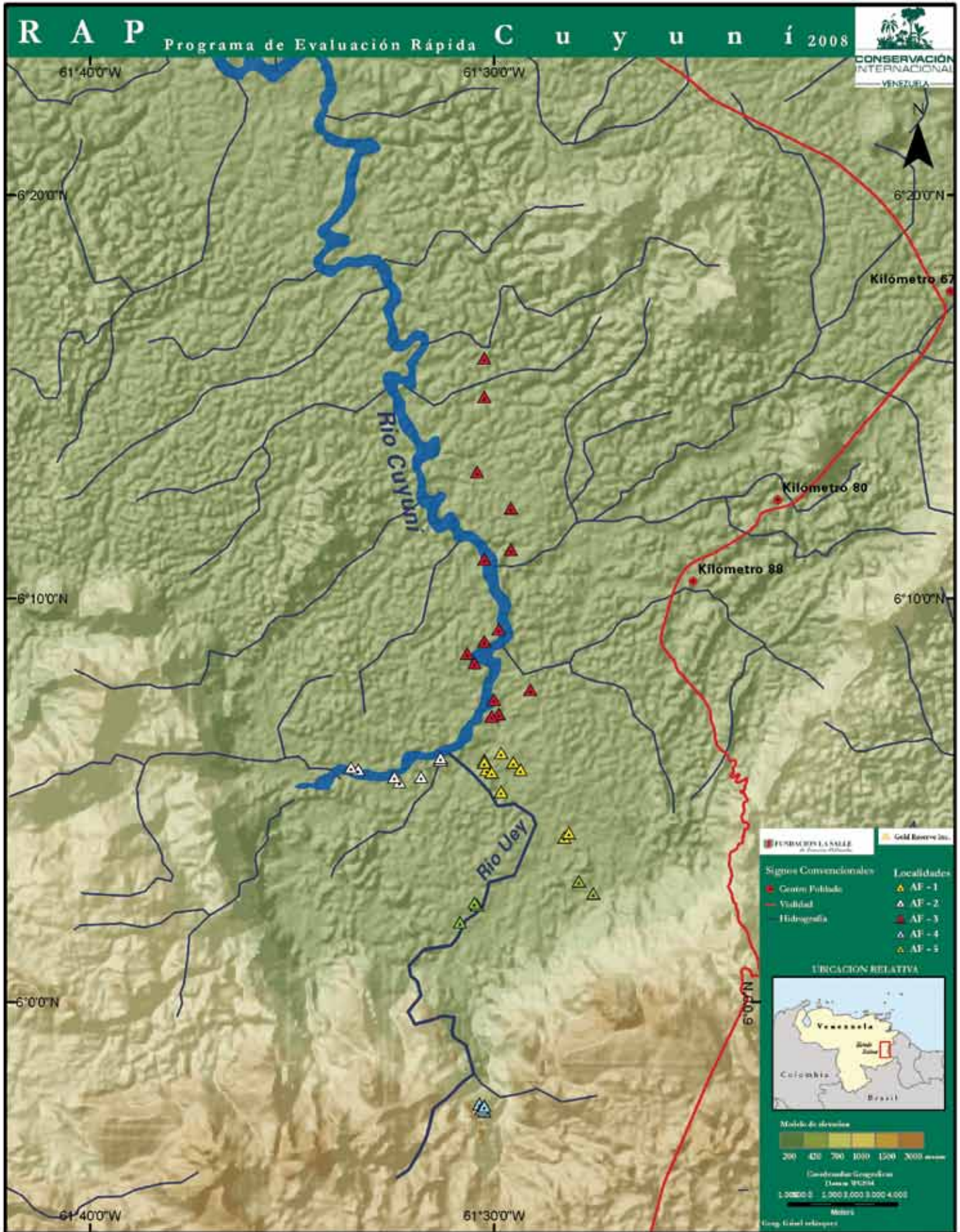
---

BioOne sees sustainable scholarly publishing as an inherently collaborative enterprise connecting authors, nonprofit publishers, academic institutions, research libraries, and research funders in the common goal of maximizing access to critical research.

# Mapa y Fotos











**Alto río Uey, Área Focal 4.** Fotografía: J. C. Señaris.



**Río Cuyuní cerca de su confluencia con el Uey.** Fotografía: J. C. Señaris.



**Río Uey a los pies de la Serranía de Lema, Área Focal 5.** Fotografía: Oscar Lasso-Alcalá.



**Área en recuperación tras actividades mineras, Bajo río Uey.** Fotografía: Bruce Holst.





Camarón: *Macrobrachium brasiliense*. Fotografía: J. I. Mojica



Orquídea: *Phragmipedium klotzschianum*. Fotografía: Bruce Holst



Vista dorsal de la larva del efemenóptero *Leentvaaria palpalis*.  
Fotografía: Ligia Blanco



*Sylvioarcinus pictus*, cangrejo típico de la cuenca del Esequibo. Fotografía: J. I. Mojica



*Apistogramma steindachneri*. Fotografía: Jose Ivan Mojica



*Potamotrygon motoro*. Fotografía: Oscar Lasso-Alcalá



*Parodon guyanensis*. Fotografía: José Ivan Mojica



*Rivulus* sp. Macho y hembra. Fotografía: Oscar Lasso-Alcalá





*Allophryne ruthveni*. Fotografía: C. Barrio-Amorós



*Stefania scalae*. Fotografía: C.Barrio-Amorós



*Liophis typhlus*. Fotografía: C. Barrio-Amorós



*Gonatodes annularis*. Fotografía: C. Barrio-Amorós



*Mimon crenulatum*. Fotografía: J. C. Señaris



*Tonatia saurophila*. Fotografía: J. C. Señaris



*Tyrannulus elatus*. Fotografía: M. Lentino



*Dixiphia pipra*. Fotografía: M. Salcedo





**Efectos de la minería ilegal en el río Cuyuní.**  
Fotografía: B. Holst



**Labores de recolección de muestras botánicas.**  
Fotografía: A. Rial



**Pescando en el río Uey.** Fotografía: O. Lasso-Alcala



**Equipo de trabajo del RAP Alto Cuyuní 2008.** Fotografía: B. Holst