

Mapa y Fotos

Source: Evaluación Rápida de la Biodiversidad de los Ecosistemas Acuáticos de la Cuenca Alta del Río Cuyuní, Guayana Venezolana: 129

Published By: Conservation International

URL: <https://doi.org/10.1896/054.055.0111>

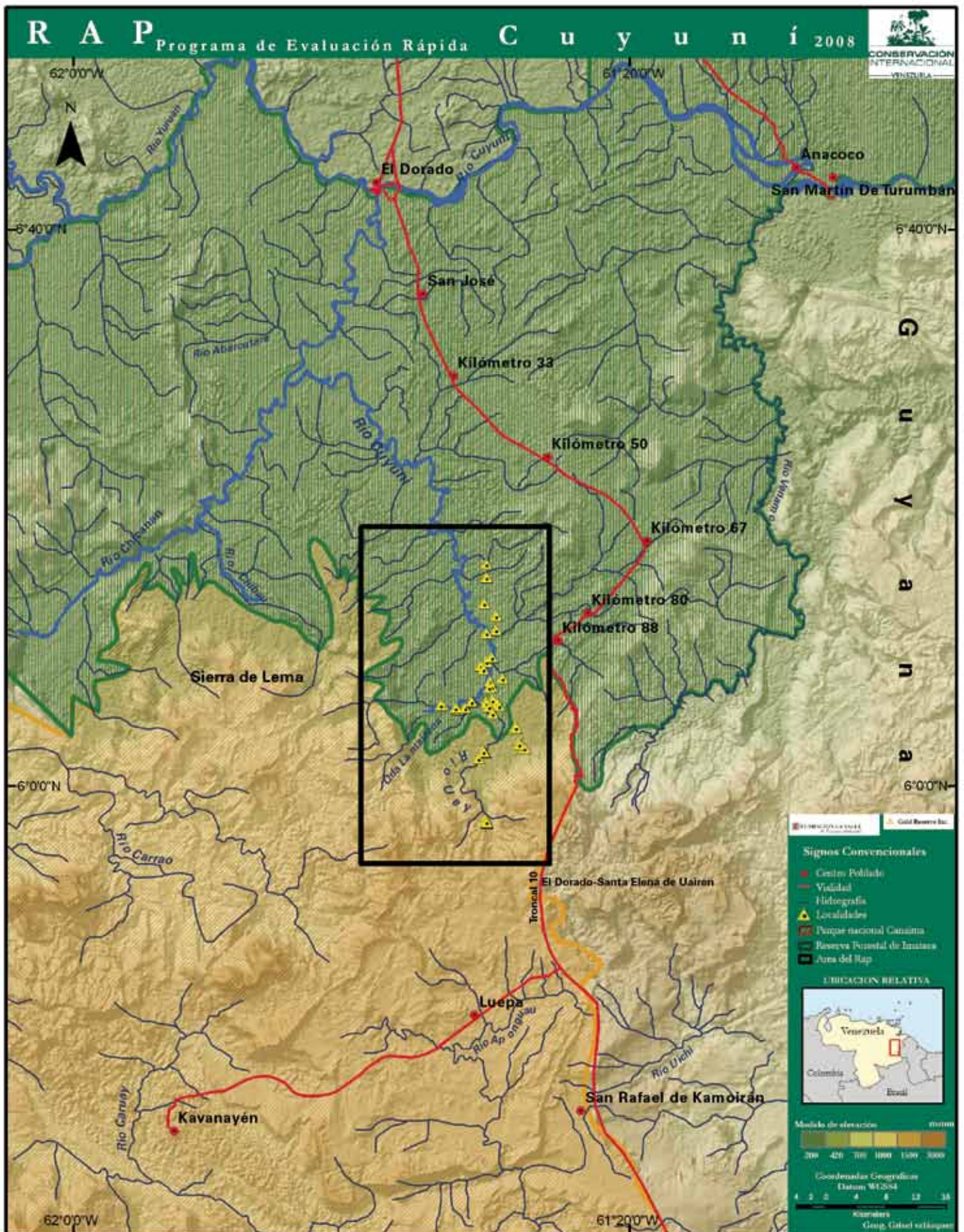
BioOne Complete (complete.BioOne.org) is a full-text database of 200 subscribed and open-access titles in the biological, ecological, and environmental sciences published by nonprofit societies, associations, museums, institutions, and presses.

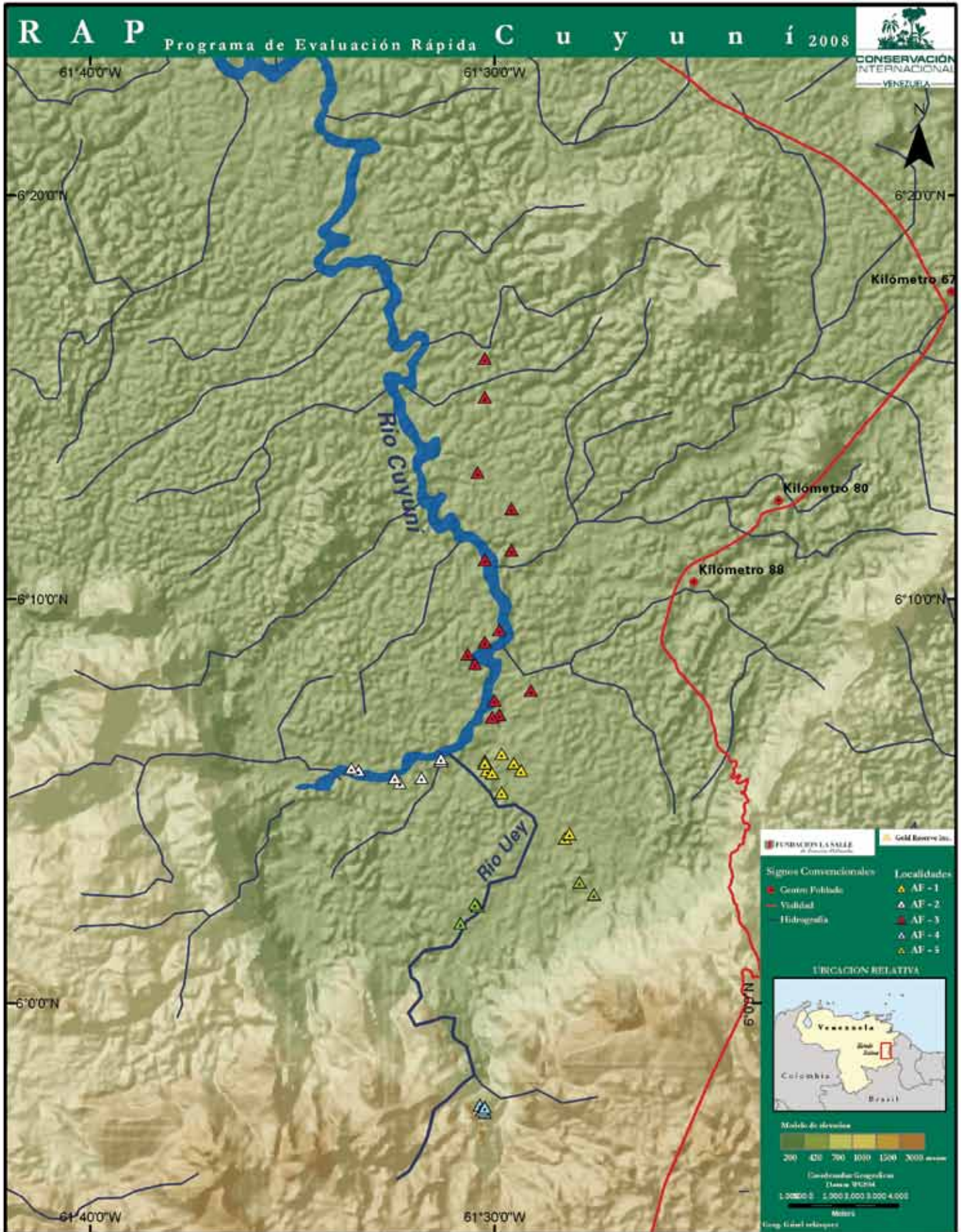
Your use of this PDF, the BioOne Complete website, and all posted and associated content indicates your acceptance of BioOne's Terms of Use, available at www.bioone.org/terms-of-use.

Usage of BioOne Complete content is strictly limited to personal, educational, and non - commercial use. Commercial inquiries or rights and permissions requests should be directed to the individual publisher as copyright holder.

BioOne sees sustainable scholarly publishing as an inherently collaborative enterprise connecting authors, nonprofit publishers, academic institutions, research libraries, and research funders in the common goal of maximizing access to critical research.

Mapa y Fotos







Alto río Uey, Área Focal 4. Fotografía: J. C. Señaris.



Río Cuyuní cerca de su confluencia con el Uey. Fotografía: J. C. Señaris.



Río Uey a los pies de la Serranía de Lema, Área Focal 5. Fotografía: Oscar Lasso-Alcalá.



Área en recuperación tras actividades mineras, Bajo río Uey. Fotografía: Bruce Holst.



Camarón: *Macrobrachium brasiliense*. Fotografía: J. I. Mojica



Orquídea: *Phragmipedium klotzschianum*. Fotografía: Bruce Holst



Vista dorsal de la larva del efemenóptero *Leentvaaria palpalis*.
Fotografía: Ligia Blanco



Sylviocarcinus pictus, cangrejo típico de la cuenca del Esequibo. Fotografía: J. I. Mojica



Apistogramma steindachneri. Fotografía: Jose Ivan Mojica



Potamotrygon motoro. Fotografía: Oscar Lasso-Alcalá



Parodon guyanensis. Fotografía: José Ivan Mojica



Rivulus sp. Macho y hembra. Fotografía: Oscar Lasso-Alcalá



Allophryne ruthveni. Fotografía: C. Barrio-Amorós



Stefania scalae. Fotografía: C.Barrio-Amorós



Liophis typhlus. Fotografía: C. Barrio-Amorós



Gonatodes annularis. Fotografía: C. Barrio-Amorós



Mimom crenulatum. Fotografía: J. C. Señaris



Tonatia saurophila. Fotografía: J. C. Señaris



Tyrannulus elatus. Fotografía: M. Lentino



Dixiphia pipra. Fotografía: M. Salcedo



Efectos de la minería ilegal en el río Cuyuní.
Fotografía: B. Holst



Labores de recolección de muestras botánicas.
Fotografía: A. Rial



Pescando en el río Uey. Fotografía: O. Lasso-Alcala



Equipo de trabajo del RAP Alto Cuyuní 2008. Fotografía: B. Holst